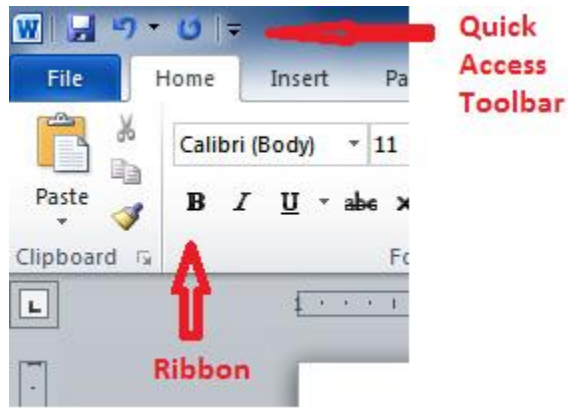


1. POČETAK RADA SA WORDOM- PODEŠAVANJE RADNOG OKRUŽENJA

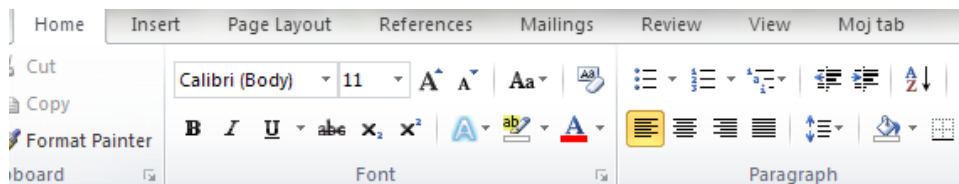


Microsoft Office Word je najčešće korišćeni word procesor pomoću koga možemo napraviti razne vrste dokumenata.

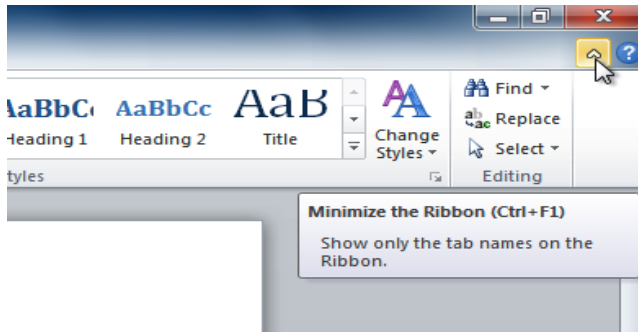
Word 2010 se razlikuje od ranijih verzija. Kao i kod verzije 2007, i kod njega imamo Ribbon i Quick Access Toolbar. Za razliku od 2007, komande kao Open i Print su smještene u Backstage view, što je zamijenilo Microsoft Office Dugme koje je stajalo u gornjem lijevom uglu ekrana.

- **The Ribbon (traka sa alatkama)**

Još u verziji 2007, traka sa karticama zamijenila je padajuće menije iz verzija 2003 i ranijih. Ribbon (traka) sadrži više tabova (kartica) na kojima se nalaze grupe komandi, potrebne za obavljanje uobičajenih zadataka. Neke grupe komandi sadrže strelice pomoću kojih otvaramo još dostupnih komandi. Ribbon se može uklanjati i postavljati, a postoji mogućnost da korisnik definiše i doda svoj tab (karticu) na traku.

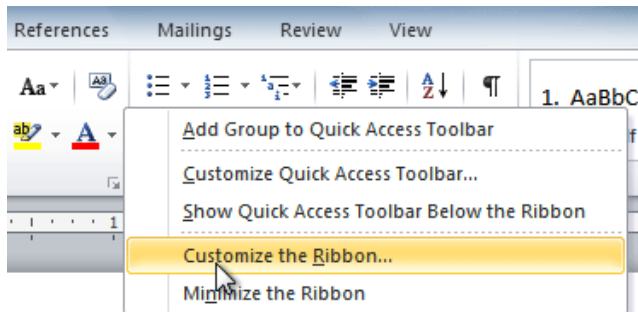


- **Uklanjanje i postavljanje ribbon-a**



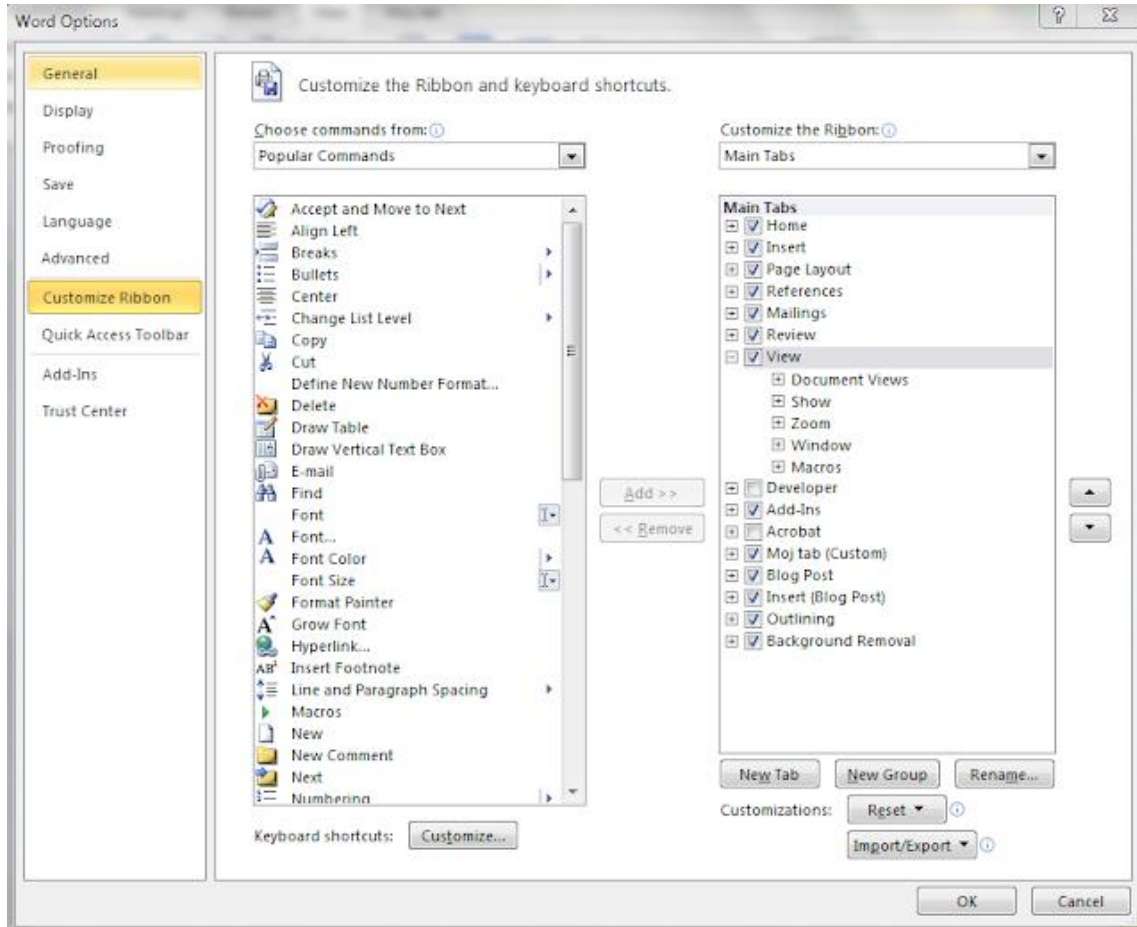
Za uklanjanje ribbona sa radne površine koristimo malu strelicu u gornjem desnom uglu iznad ribbona. Istu strelicu, ali u drugom smjeru vidimo kada je ribbon uklonjen, a pomoću nje ga ponovo postavljamo.

- **Prilagođavanje ribbon-a (customizing the ribbon)**



Možete prilagoditi ribbon tako što ćete dodati svoj tab, u okviru njega napraviti svoje grupe, i u grupama dodati komande koje vi odaberete. Isto tako, možete mijenjati postojeće tabove i grupe u okviru njih

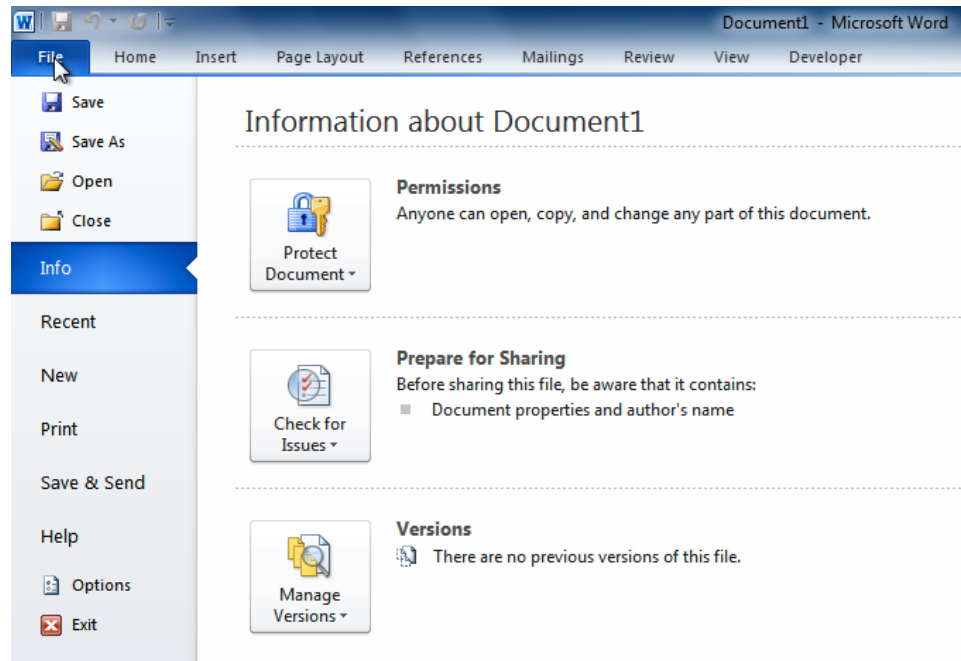
Potrebno je kliknuti desnim klikom na ribbon, pa odabrati opciju Customize the ribbon. Pojaviće se sljedeći prozor:



- **Backstage View**

Backstage view daje vam razne opcije za čuvanje, otvaranje, štampanje ili dijeljenje dokumenta. Slično je tzv. **Office Button Menu** iz Word 2007 ili **File Menu** iz ranijih verzija.

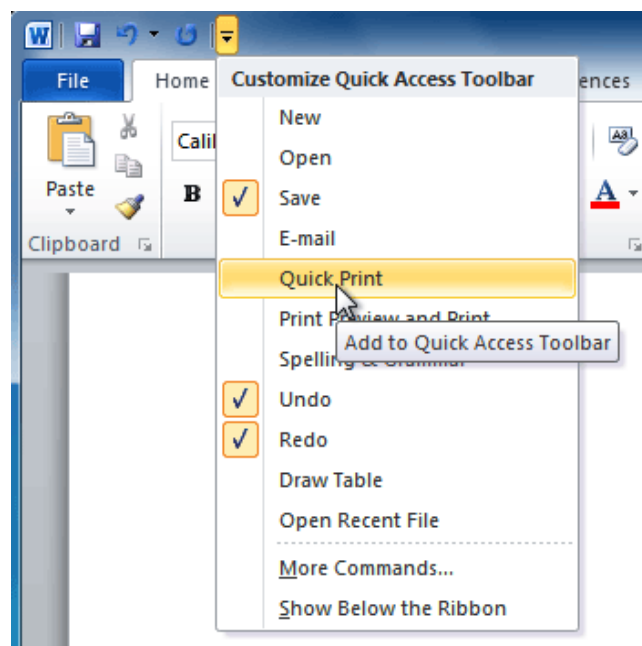
Odabirom taba File (prvi tab na ribbonu) otvara se taj tzv backstage view, koji zauzme cijeli prozor worda.



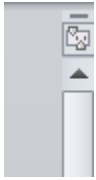
- **Quick access toolbar**



Ovaj toolbar je lociran obično iznad ribbon-a, ali se može postaviti i ispod njega. Sadrži nekoliko komandi, najčešće save,undo, redo ali se komande njemu mogu dodavati po želji.



Da bi se dodale ili uklonile komande sa ovog toolbara, ili se promijenila njegova lokacija, potrebno je kliknuti na strelicu toolbara i štrikirati željene komande, a ako željenih komandi nema u listi, kliknuti na **More Commands**.



Prikazivanje i sakrivanje rulera vrši se pomoću dugmeta iznad desnog skrolbara, a može i u tabu View čekiranjem opcije Ruler.

Ruler je važan za precizno podešavanje veličina u dokumentu.

From <<http://msword-10.blogspot.com/2012/11/pocetak-rada-sa-word-om-ribbon.html?view=sidebar>>